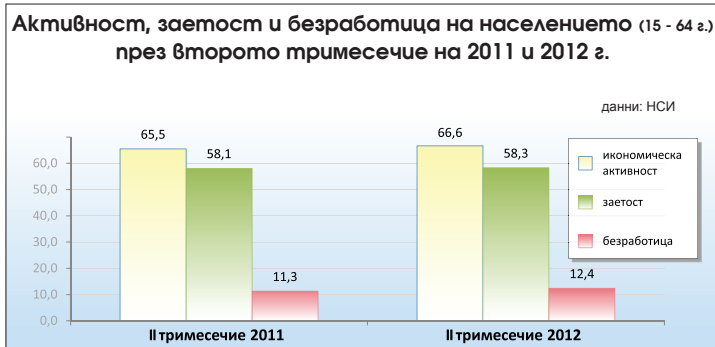


# Банки Инвестиции Пари

Българска Фондова Борса					Борси САЩ и Азия				
индекс	седалище	06.08.'12	10.08.'12	тренд %	индекс	седалище	06.08.'12	10.08.'12	тренд %
Sofix	София	312.90	313.44	+0.17	DJIA	Ню Йорк	13 096.17	13 207.95	+0.85
BG40	София	108.10	108.47	+0.34	S&P 500	Ню Йорк	1 390.99	1 405.87	+1.07
BGREIT	София	76.15	75.94	-0.28	NIKKEI 225	Токио	8 555.11	8 891.44	+3.93
BGTR30	София	251.04	246.36	-1.86	Hang Seng	Хонг Конг	19 666.18	20 136.12	+2.39

Борси Западна Европа					Борси Центр. и Изм. Европа				
индекс	седалище	06.08.'12	10.08.'12	тренд %	индекс	седалище	06.08.'12	10.08.'12	тренд %
FTSE 100	Лондон	5 787.28	5 847.11	+1.03	RTS	Москва	1 400.66	1 430.88	+2.16
DAX	Франкфурт	6 865.66	6 944.56	+1.15	WIG	Варшава	40 594.40	41 878.20	+3.16
CAC 40	Париж	3 374.19	3 435.62	+1.82	PXI	Прага	899.20	926.40	+3.02
Swiss M.	Цюрих	6 461.54	6 483.44	+0.34	ISE 100	Истанбул	65 303.64	65 126.00	-0.27



Горива (фючерси USD Ню Йорк)				
продукт	мярка	06.08.'12	10.08.'12	тренд %
Амер. лек.	барел	91.40	92.87	+1.61
Брент	барел	108.94	112.95	+3.68
Прир. газ	mmbtu	2.877	2.770	-3.72
Въглища	тон	59.67	59.65	-0.03

Ценни Метали (фючерси USD Ню Йорк)				
продукт	мярка	06.08.'12	10.08.'12	тренд %
Злато	тройунция	1 606.00	1 619.70	+0.85
Сребро	тройунция	27.79	28.06	+0.97
Платина	тройунция	1 412.90	1 398.40	-1.03
Паладий	тройунция	577.40	581.50	+0.71

Метали (фючерси USD Лондон)				
продукт	мярка	06.08.'12	10.08.'12	тренд %
Алуминий	тон	1 854.50	1 903.00	+2.62
Мед	тон	7 394.00	7 508.00	+1.54
Олово	тон	1 881.00	1 900.00	+1.01
Цинк	тон	1 820.00	1 855.00	+1.92
Никел	тон	15 590.00	15 505.00	-0.55
Калай	тон	17 670.00	18 125.00	+2.57
Стомана	тон	380.00	380.00	0.00

Суровини (фючерси USD Чикаго, Ню Йорк)				
продукт	мярка	06.08.'12	10.08.'12	тренд %
Пшеница	бушел	8.912	8.852	-0.67
Царевица	бушел	8.100	8.000	-1.23
Соя	бушел	16.562	17.094	+3.21
Ориз	центнер	15.975	15.945	-0.19
Захар	фунт	0.2200	0.2074	-5.73
Кафе	фунт	1.7380	1.6625	-4.34
Памук	фунт	0.7322	0.7290	-0.44

Енергопотребление в България (в MWh/h - ECO)								
брутен товар	04.08.'12	05.08.'12	06.08.'12	07.08.'12	08.08.'12	09.08.'12	10.08.'12	
Min Товар	2 998	2 906	2 959	3 150	3 116	3 155	3 081	
Max Товар	4 220	4 341	4 687	4 745	4 644	4 559	4 281	
Потребление	85 711	85 618	93 535	96 193	94 574	93 890	90 654	

Брутен Продукт, Държавен и Частен Външен Дъг (в млн. евро - БНБ, МФ)							
към	БВП	държ. дълг	частен дълг	към	БВП	държ. дълг	частен дълг
30.06.2012	п.а.	6 036.9	п.а.	31.12.2010	36 033	5 385.0	32 715.4
31.03.2012	8 007	6 111.4	31 226.8	30.09.2010	25 894	5 198.2	32 336.9
31.12.2011	38 482	5 945.9	31 160.0	30.06.2010	15 974	4 946.5	33 145.8
30.09.2011	28 490	5 500.1	31 993.9	31.03.2010	7 346	4 851.7	33 034.4
30.06.2011	17 745	5 331.9	32 224.4	31.12.2009	35 043	4 828.5	33 608.2
31.03.2011	8 131	5 261.0	32 098.0	30.09.2009	25 637	4 723.1	32 903.4

Инфлационна (НСИ) и Лихвена Статистика (ВНБ)							
към	депозити	кредити	% лоши кред.	към	депозити	кредити	% лоши кред.
30.06.2012	13 805 546	34 275 588	18.85%	31.12.2010	12 061 111	31 677 783	13.75%
31.03.2012	13 746 112	33 451 580	18.48%	30.09.2010	12 231 985	31 350 083	12.42%
31.12.2011	13 674 767	33 427 800	16.87%	30.06.2010	11 895 694	30 837 246	10.87%
30.09.2011	13 996 371	32 647 148	16.51%	31.03.2010	11 917 513	30 745 235	8.58%
30.06.2011	13 113 004	32 104 686	15.65%	31.12.2009	11 959 384	30 928 611	7.03%
31.03.2011	12 508 056	31 660 410	14.45%	30.09.2009	12 342 823	30 806 311	5.52%

Банкова Система - Депозити и Кредити на Фирми (в хил. лев. - ВНБ)							
към	депозити	кредити	% лоши кред.	към	депозити	кредити	% лоши кред.
30.06.2012	13 805 546	34 275 588	18.85%	31.12.2010	12 061 111	31 677 783	13.75%
31.03.2012	13 746 112	33 451 580	18.48%	30.09.2010	12 231 985	31 350 083	12.42%
31.12.2011	13 674 767	33 427 800	16.87%	30.06.2010	11 895 694	30 837 246	10.87%
30.09.2011	13 996 371	32 647 148	16.51%	31.03.2010	11 917 513	30 745 235	8.58%
30.06.2011	13 113 004	32 104 686	15.65%	31.12.2009	11 959 384	30 928 611	7.03%
31.03.2011	12 508 056	31 660 410	14.45%	30.09.2009	12 342 823	30 806 311	5.52%

Валутни Курсове към Лева по Фиксна на БНБ						
валута	код	за	06.08.'12	07.08.'12	08.08.'12	10.08.'12
Щатски долар	USD	1	1.57996	1.57272	1.58547	1.58998
Британска лира	GBP	1	2.46016	2.46512	2.47950	2.48486
Японска йена	JPY	100	2.01653	2.00433	2.02299	2.02614
Швейцарски франк	CHF	1	1.62809	1.62782	1.62823	1.62850
Китайски юан	CNY	10	2.47875	2.47026	2.49236	2.50023
Руска рубла	RUB	100	4.98195	4.98419	4.98351	5.01765
Турска лира	TRY	10	8.87062	8.83312	8.85231	8.96074
Румънска лея	RON	10	4.27056	4.30468	4.29862	4.30392

## Kreston BulMar

**ОДИТ • СЧЕТОВОДСТВО • ДАНЪЦИ**

реклама

Кредитен Рейтинг по Държава (Fitch Ratings)						
държава	от дата	дългосрочен	перспектива	краткосрочен	поставан таван	население
Ирландия	27.07.2012	BBB+	отрицателна	F2	AAA	4 480 176
Дания	24.05.2012	AAA	стабилна	F1+	AAA	5 560 628
Белгия	30.07.2012	AA	отрицателна	F1+	AAA	10 918 405
Холандия	03.07.2012	AAA	стабилна	F1+	AAA	16 654 979
Финландия	03.07.2012	AAA	стабилна	F1+	AAA	5 375 276
Норвегия	27.06.2012	AAA	стабилна	F1+	AAA	4 920 305
Швеция	19.07.2012	AAA	стабилна	F1+	AAA	9 415 570

Брутен Вътрешен Продукт по Държава (в млн. евро - Евростат)							
към	Ирландия	Дания	Белгия	Холандия	Финландия	Норвегия	ЕС 27
31.03.2012	40 399.9	60 796.1	94 210.0	150 258.8	48 847.0	95 440.5	3 196 336.9
31.12.2011	159 000.9	239 242.5	369 924.0	602 377.6	189 253.0	349 034.3	12 634 186.0
30.09.2011	118 790.7	179 234.2	276 898.0	451 678.7	141 426.0	258 782.8	9 467 383.7
31.06.2011	79 150.3	119 539.5	184 166.0	300 888.2	93 758.0	170 987.3	6 300 887.5
31.03.2011	38 718.5	59 744.9	91 823.0	150 315.4	46 638.0	84 946.6	3 147 703.8
31.12.2010	155 974.8	235 610.9	354 354.0	588 370.1	180 139.0	314 986.3	12 248 001.2

Инфлация по Държава (в проценти, като 2005г. = 100% - Евростат)							
период	Ирландия	Дания	Белгия	Холандия	Финландия	Норвегия	Швеция
Юни 2012	108.70	116.40	118.24	112.87	117.71	113.30	113.33
Май 2012	108.90	116.60	118.42	113.55	117.58	114.00	113.69
Април 2012	108.90	116.60	118.51	113.81	117.64	114.00	113.73
Март 2012	108.90	116.60	118.38	113.26	117.37	114.00	113.44
Февр. 2012	107.80	115.90	118.16	111.72	116.80	114.10	112.93
Януари 2012	106.60	114.80	115.48	110.61	115.93	112.70	112.10

Безработица по Държава (в проценти - Евростат)							
период	Ирландия	Дания	Белгия	Холандия	Финландия	Норвегия	Швеция
Q2 2012	14.7	7.8	7.1	5.1	7.5	n.a.	7.6
Q1 2012	14.8	7.5	7.1	5.0	7.5	3.2	7.5
Q4 2011	14.7	7.8	7.2	4.9	7.6	3.4	7.5
Q3 2011	14.7	7.5	7.3	4.4	7.7	3.2	7.3
Q2 2011	14.3	7.5	7.1	4.2	7.8	3.3	7.5
Q1 2011	14.2	7.5	7.2	4.2	8.0	3.3	7.7

**Икономическа Статистика | от Държавен Вестник**

• По данни на БНБ в края на юни 2012 г. общият размер на депозитите на фирмите и гражданите у нас е 46.237 млрд. лева. Спрямо предходното тримесечие размерът им се увеличава с 1.9%.

• В края на юни 2012 г. кредитите за фирмите и гражданите са 53.071 млрд. лева. Размерът им се покачва спрямо предходното тримесечие с 1.6%.

• Според НСИ през юли 2012 г. общият показател „доверието на потребителите“ се покачва със 7.8 пункта спрямо априлското си равнище, като при населението в градовете увеличението е с 9.1 пункта, а сред населението в селата – с 4.6 пункта.

• Данните за строителната продукция в България показват намаление от 3.4% през юни 2012 г. в сравнение със същия месец на 2011 г.

• През юни 2012 г. оборотът в търговията на дребно е с 0.4% над равнището от юни 2011 г.

• През юни 2012 г. промишленото производство регистрира ръст от 1.5% спрямо съответния месец на 2011 г. Увеличението е отчетено при добивната промишленост - с 8.5%, преработващата - с 3.3%, а намаление - при производството и разпределянето на електрическа и топлинна енергия и газ - с 5.5%.

• През периода януари - май 2012 г. износет на България за ЕС запазва обема си от същия период на 2011 г. и е в размер на 9.6 млрд. лева. Основните ни търговски партньори са Германия, Италия, Гърция, Румъния, Франция и Белгия, формирайки 71.4% от износа. Вносет от ЕС се увеличава с 9.6% и надвишава 11.6 млрд. лв. по цени CIF. Външнетърговското saldo (износ FOB - внос CIF) с ЕС е отрицателно и възлиза на 2 073.0 млн. лева.

• Износът на България за трети страни за януари - юни 2012 г. се увеличава със 7.8% спрямо юни 2011 г. и е в размер на 7.8 млрд. лева. Основните ни търговски партньори са Турция, Китай, Русия, Сърбия и БЮР Македония, формирайки 46.3% от износа. Вносетът им се увеличава с 13.0% и е 10.2 млрд. лева (CIF). Външнетърговското saldo е отрицателно и е на стойност 2 372.4 млн. лева.

• Наети лица по трудово и служебно правоотношение към края на юни 2012 г. са 2.15 милиона - с 2.2% по-малко спрямо юни 2011 г. През второто тримесечие на 2012 г. средната месечна работна заплата нараства с 8.4% спрямо второто тримесечие на 2011 г., като за юни тя е 755 лева.

**ДВ бр.60 от 07.08.2012 г.**

- Закон за изменение и допълнение на Закона за здравното осигуряване.
- Закон за изменение и допълнение на Закона за движението по пътищата.
- Закон за изменение и допълнение на Закона за гражданското въздухоплаване.
- Закон за изменение и допълнение на Закона за висшето образование.

**ДВ бр.61 от 10.08.2012 г.**

- Устройствен правилник на Патентното ведомство на Република България.

издание  
Фондация "Банки Инвестиции Пари"  
тел. (02) 981-0869; www.bip.bg